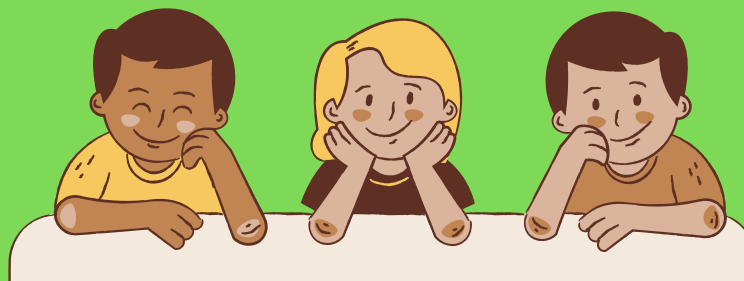




# ISTITUTO COMPRESIVO SECONDO MILAZZO

## SCUOLA DELL'INFANZIA

**CARI GENITORI...  
VOGLIAMO FORNIRVI UNA GUIDA  
PER ORIENTARVI  
... A PICCOLI PASSI ...  
VERSO LA SCELTA DELLA SCUOLA  
GIUSTA PER I VOSTRI FIGLI**



**Puoi scegliere ...**

- **il tempo scuola**

**25 h settimanali**

**40 h settimanali**

**dal lunedì al venerdì**

- **i plessi**

**San Giovanni via Trimboli**

**San Giovanni via Matteotti**

**Piazza San Giovanni**

**Puoi indicare delle  
preferenze**

- **gruppo compagni**
- **gruppo docenti**

## CONTATTI

sito: [www.icsecon2milazzo.edu.it](http://www.icsecon2milazzo.edu.it)

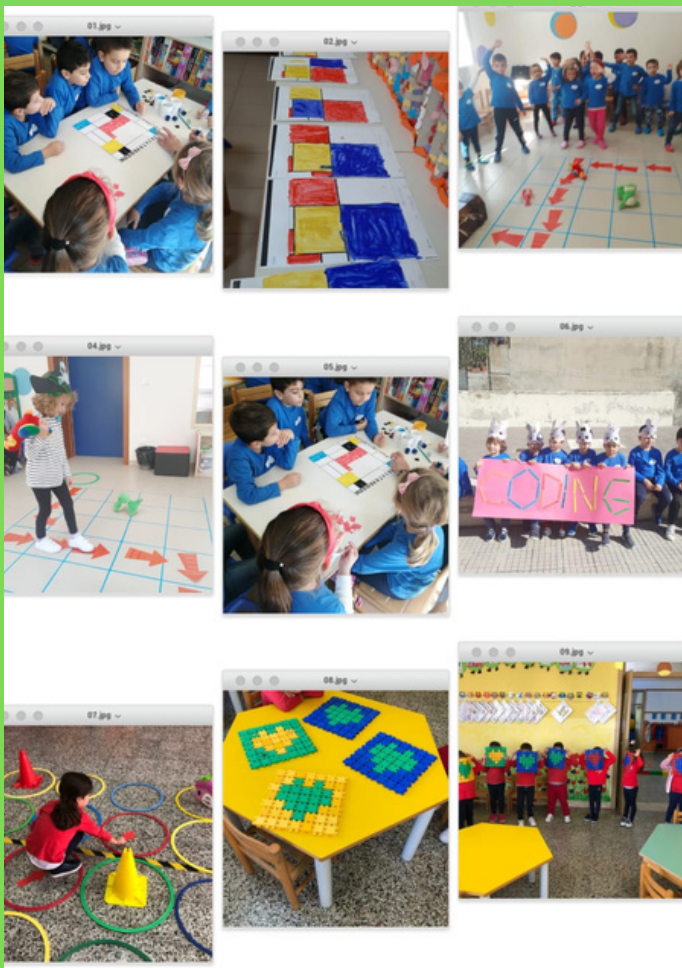
mail: [icsecon2milazzo@istruzione.it](mailto:icsecon2milazzo@istruzione.it)

## TEMPO DI SCUOLA...



## ...TEMPO DI ACCOGLIENZA!

Non un nido, non un baby parking, non una scuola materna, ma la **SCUOLA DELL'INFANZIA**, dove le bambine e i bambini sono i protagonisti della più splendida avventura educativa quotidiana dopo la famiglia. In questo primo nucleo della società i bambini imparano a relazionarsi, a collaborare, a conoscere altri punti di vista, altri linguaggi, altre storie... in **AMICIZIA!**



LA FREQUENZA SARÀ GRADUALE E PIACEVOLE. ORGANIZZIAMO UN PERIODO FLESSIBILE ALLA PRESENZA DI UN GENITORE, CHE GRADUALMENTE AFFIDERÀ IL PROPRIO PICCOLO AI SUOI INSEGNANTI.

I PRIMI GIORNI DI SCUOLA I BAMBINI NUOVI ISCRITTI SARANNO SUDDIVISI IN GRUPPI... CON LA VOSTRA PRESENZA IN SEZIONE!.

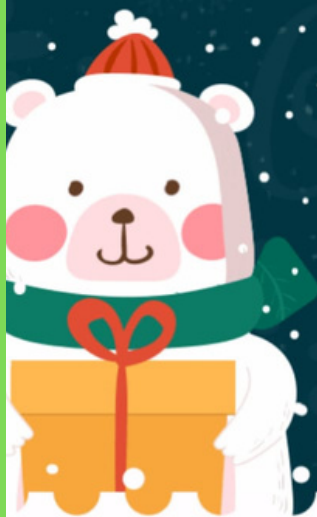
ORARIO DEI PRIMI GIORNI:  
8,15/9,00  
USCITA FLESSIBILE



## PROGETTO EDUCATIVO

- EDUCHIAMO ALLA CREATIVITÀ,
- AL RISPETTO DELLA DIVERSITÀ
- CURIAMO LO SVILUPPO DELL'INTELLIGENZA MATEMATICA E EMOTIVA
- AVVIAMO ALLA CONOSCENZA DELL'INGLESE
- ALLA LETTURA E ALLO SVILUPPO LINGUISTICO
- ALLA CONOSCENZA DELL'AMBIENTE E AL PRINCIPIO DI SOSTENIBILITÀ
- PROGETTIAMO ATTIVITA' DI CODING
- FESTE, DRAMMATIZZAZIONI E VISITE GUIDATE

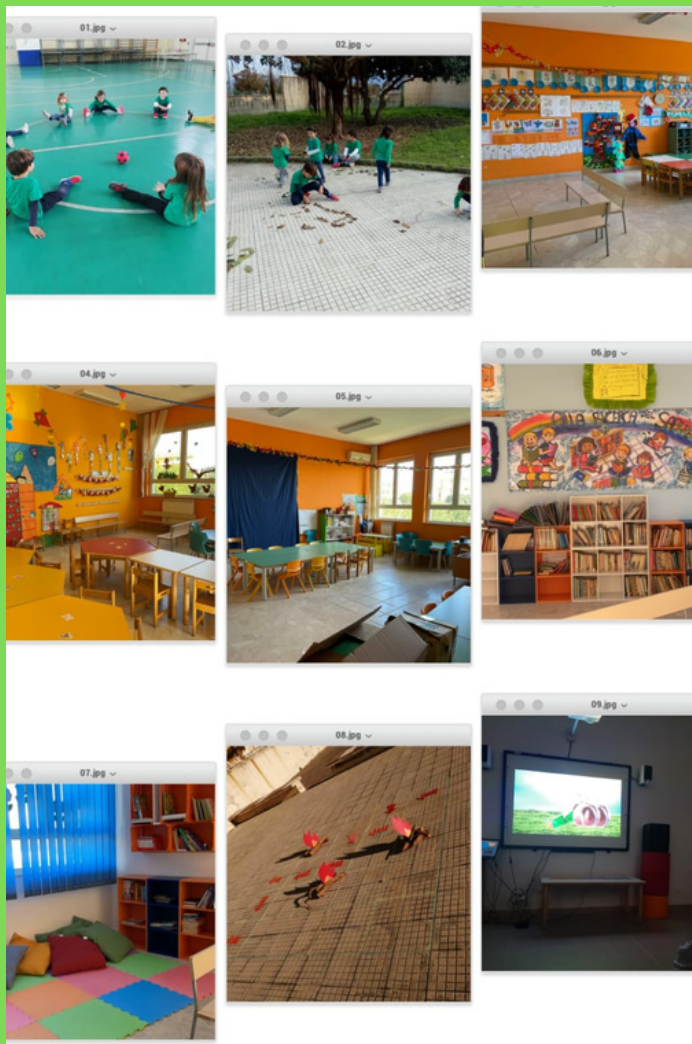
OGNI PERCORSO VIENE PROGETTATO COLLEGIALMENTE DAL TEAM DEI DOCENTI E REALIZZATO ALL'INTERNO DI SPAZI CURATI, RICCHI DI MATERIALI E STIMOLANTI IN CUI SI COSTRUISCE UN AMBIENTE RELAZIONALE POSITIVO E RASSICURANTE





## GLI SPAZI

LE TRE SCUOLE  
DELL'INFANZIA SONO  
DOTATE DI AULE MOLTO  
AMPIE, LUMINOSE, CON  
ARREDI NUOVI CHE  
CONSENTONO LA  
CREAZIONE DI SPAZI  
EDUCATIVI MODULARI E LA  
CREAZIONE DI ANGOLI DI  
LAVORO DIFFERENZIATI.  
IL PLESSO DI SAN  
GIOVANNI VIA TRIMBOLI È  
DOTATO DI PALESTRA E  
AULA LETTURA



## TEMPO MENSA

PREVIA COMUNICAZIONE  
DEL COMUNE ALLA SCUOLA E  
ALLE FAMIGLIE, ARRIVERÀ IL  
TEMPO DELLA MENSA A  
SCUOLA.

INGRESSO	8,15-9,00
USCITA	15,30-16,15

NEGLI EVENTUALI ED  
OCCASIONALI  
GIORNI IN CUI IL BAMBINO  
NON FRUISSE DELLA  
RISTORAZIONE, L'ORARIO DI  
USCITA SARÀ ALLE 13,15.



## UNA GIORNATA TIPO A SCUOLA

**8,15-9,00** INGRESSO,  
ACCOGLIENZA, GIOCO  
LIBERO

**9,00-10,00** PRESENZE,  
ATTIVITÀ DI ROUTINE,  
COLAZIONE

**10,00-11,45** ATTIVITÀ  
DIDATTICA

**11,45-12,00** RIORDINO  
MATERIALI E IGIENE  
PERSONALE

**12,15-13,00** PRANZO

**13,00-14,00** LETTURA E GIOCO  
LIBERO

**14,00-15,30** ATTIVITÀ LUDICHE  
STRUTTURATE E/O  
DIDATTICHE

**15,30-16,15** RIORDINO MATERIALI  
O GIOCHI E USCITA



## INFORMAZIONI UTILI

NELLA NOSTRA SCUOLA SI USA LA MAGLIETTA CON IL LOGO DELLA SCUOLA: È COMODA PERCHÉ PERMETTE LIBERTÀ DI MOVIMENTO, È UTILE NELLE USCITE DIDATTICHE PERCHÉ CI FA SENTIRE AMICI E POI... È DI UN BEL COLORE!

E' CONSIGLIATO L'USO DI UN COMODO PAIO DI SCARPE DA GINNASTICA COL VELCRO AI PIEDI, ANCHE PER ANDARE IN GIARDINO A GIOCARE!

NELLO ZAINETTO TROVERANNO POSTO SOLO: UNA TOVAGLIETTA DI STOFFA, UNA BOTTIGLIETTA DI PLASTICA, UNA MERENDINA ED EVENTUALMENTE UN SUCCO DI FRUTTA IN CARTONE.

E' NECESSARIO CONTRASSEGNARE CON NOME E COGNOME OGNI OGGETTO DEI VOSTRI FIGLI.

LA NOSTRA RACCOMANDAZIONE : SCEGLIETE CON CONSAPEVOLEZZA! I PRIMI ANNI DI VITA SONO QUELLI IN CUI SI IMPARA PIU' VELOCEMENTE E NON BISOGNA SPRECARE NEANCHE UN MINUTO DEL TEMPO DI APPRENDIMENTO DEI BAMBINI MA SFRUTTARE OGNI OPPORTUNITÀ DI CRESCITA.



## Iscrizione

tramite modello cartaceo, ma se hai bisogno di aiuto i nostri docenti sono a disposizione.



## Progetti

- PON
- Etwinning